

КОПИЯ
ВЕРНА

АДМИНИСТРАЦИЯ
КАТАЙСКОГО МУНИЦИПАЛЬНОГО ОКРУГА
КУРГАНСКОЙ ОБЛАСТИ

ПОСТАНОВЛЕНИЕ

от 19.02.2024 г. № 90
г. Катайск

Об установлении публичного сервитута

В соответствии с главой V.7 Земельного кодекса Российской Федерации, ст. 3.6 Федерального закона от 25.10.2001 г. № 137-ФЗ «О введении в действие Земельного кодекса Российской Федерации», на основании ходатайства АО «СУЭНКО» об установлении публичного сервитута, Администрация Катайского муниципального округа,

ПОСТАНОВЛЯЕТ:

1. Установить в интересах акционерного общества «Сибирско-Уральская энергетическая компания» (ОГРН 1027201233620, ИНН 7205011944) публичный сервитут общей площадью 3091 кв.м. в целях размещения объектов электросетевого хозяйства: Здание ТП-2132-к г. Катайск, ул. Королева, инв. № 205000380; Здание ТП-2131-к г. Катайск, ул. Королева, инв. 205000379; Здание ТП-2125-к г. Катайск, ул. Молодежная, инв. № 205000378; Здание ТП-2101 - к г. Катайск, ул. Молодежная, инв. № 205000377; КЛ-10 кВ г. Катайск фидер КНЗ-3, инв. № 205000475; КЛ-10 кВ г. Катайск фидер КНЗ-3, инв. № 205000474; КЛ-10 кВ г. Катайск фидер КНЗ-3, инв. 205000473; КЛ-10 кВ г. Катайск фидер КНЗ-3, инв. № 205000472, расположенных по адресу: Курганская область, Катайский район, г. Катайск в отношении земель государственной собственности в кадастровых кварталах 45:07:020505, 45:07:020701 и в отношении земельных участков с кадастровыми номерами 45:07:020505:33, 45:07:020505:917, 45:07:020701:122, 45:07:020701:140, 45:07:020701:1924, 45:07:020701:128, 45:07:020701:69, 45:07:020701:2107, 45:07:020701:1928, 45:07:020701:1964.

2. Утвердить границы публичного сервитута. Сведения о границах публичного сервитута прилагаются к настоящему постановлению.

3. Публичный сервитут устанавливается сроком на 49 (сорок девять) лет и считается установленным со дня внесения сведений о нем в Единый государственный реестр недвижимости.

4. Порядок и правила установления охранных зон объектов электросетевого хозяйства и особых условий использования земельных

участков, расположенных в границах таких зон, определены постановлением Правительства Российской Федерации от 24.02.2009 г. № 160 «О порядке установления охранных зон объектов электросетевого хозяйства и особых условий использования земельных участков, расположенных в границах таких зон».

5. График проведения работ при осуществлении деятельности, для обеспечения которой устанавливается публичный сервитут, принять согласно графику работы АО «СУЭНКО», в соответствии с действующим законодательством.

6. АО «СУЭНКО»:

1) приступить к осуществлению деятельности, для обеспечения которой установлен публичный сервитут, со дня заключения соглашения о его осуществлении, но не ранее дня внесения сведений о публичном сервитуте в Единый государственный реестр недвижимости и после внесения платы за публичный сервитут в соответствии с настоящим постановлением;

2) использовать земли и части земельных участков, указанных в пункте 1 настоящего постановления, в соответствии с требованиями статьи 42 Земельного кодекса Российской Федерации;

3) привести земли и земельные участки в состояние, пригодное для использования в соответствии с видом разрешенного использования, в срок не позднее, чем три месяца после завершения деятельности, для обеспечения которой установлен публичный сервитут.

7. Комитету по управлению муниципальным имуществом Катайского муниципального округа в течение пяти рабочих дней со дня принятия решения об установлении публичного сервитута направить копию настоящего постановления в порядке, установленном действующим законодательством:

- обладателю публичного сервитута – АО «СУЭНКО»;
- в орган, осуществляющий государственную регистрацию прав.

8. Разместить настоящее постановление на официальном сайте администрации Катайского муниципального округа в информационно-телекоммуникационной сети «Интернет» и обеспечить опубликование настоящего постановления в порядке, установленном для официального опубликования (обнародования) муниципальных правовых актов по месту нахождения земельных участков, в отношении которых принято указанное постановление.

9. Контроль за исполнением настоящего постановления возложить на председателя комитета по управлению муниципальным имуществом Катайского муниципального округа.

Глава Катайского муниципального округа
Курганской области



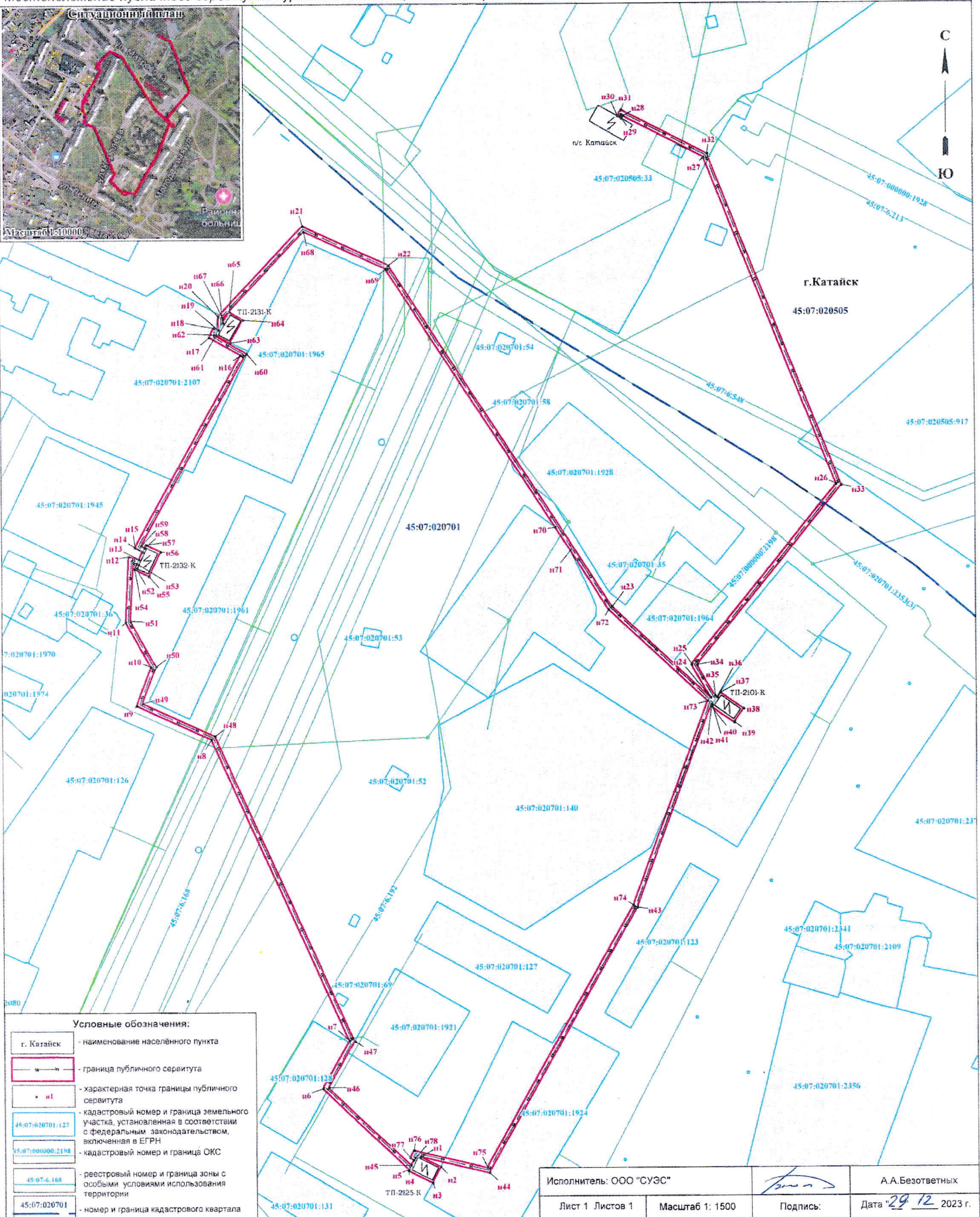
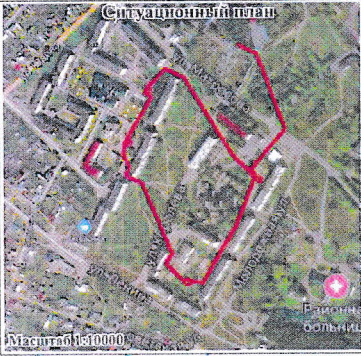
Г.М.Морозов

Схема расположения границ публичного сервитута

Объект, для которого устанавливается публичный сервитут: Здание ТП-2132-к г.Катайск, ул. Королева, инв. №205000380; Здание ТП-2131-к г.Катайск, ул. Королева, инв. №205000379; Здание ТП-2125-к г.Катайск, ул. Молодежная, инв. №205000378; Здание ТП-2101-к г.Катайск, ул. Молодежная, инв. №205000377; КЛ-10 кв г. Катайск фидер КНЗ-3, инв. №205000475; КЛ-10 кв г. Катайск фидер КНЗ-3, инв. №205000474; КЛ-10 кв г. Катайск фидер КНЗ-3, инв. №205000473; КЛ-10 кв г. Катайск фидер КНЗ-3, инв. №205000472

Площадь: 3091 кв.м

Местоположение публичного сервитута: Курганская область, Катайский район, г. Катайск



Условные обозначения:	
г. Катайск	- наименование населенного пункта
	- граница публичного сервитута
	- характерная точка границы публичного сервитута
45:07:020701:127	- кадастровый номер и граница земельного участка, установленная в соответствии с Федеральным законодательством, включенная в ЕГРН
45:07:000000:2198	- кадастровый номер и граница ОКС
45:07:020701:185	- реестровый номер и граница зоны с особыми условиями использования территории
45:07:020701	- номер и граница кадастрового квартала

Исполнитель: ООО "СУЭС"		А.А. Безответных
Лист 1 из 1	Масштаб 1: 1500	Дата: 29.12.2023 г.

Описание границ публичного сервитута

Местоположение публичного сервитута: Курганская область, Катайский район, г. Катайск.

Система координат - МСК-45, зона 1

Метод определения координат - Метод спутниковых геодезических измерений (определений)

Земельные участки: 45:07:020505:33, 45:07:020505:917, 45:07:020701:122, 45:07:020701:140, 45:07:020701:1924, 45:07:020701:128, 45:07:020701:69, 45:07:020701:2107, 45:07:020701:1928, 45:07:020701:1964

Кадастровые кварталы: 45:07:020505, 45:07:020701

Площадь публичного сервитута – 3091 кв.м в том числе : 45:07:020505:33 - 92 кв.м, 45:07:020505:917 - 36 кв.м, 45:07:020701:122 - 128 кв.м, 45:07:020701:140 - 20 кв.м, 45:07:020701:1924 - 187 кв.м, 45:07:020701:128 - 47 кв.м, 45:07:020701:69 - 1 кв.м, 45:07:020701:2107 - 167 кв.м, 45:07:020701:1928 - 22 кв.м, 45:07:020701:1964 - 11 кв.м, 45:07:020505 - 292 кв.м., 45:07:020701 - 2088 кв.м.

Обозначение характерных точек границ	Координаты, м		Средняя квадратическая погрешность положения характерной точки (Mt), м
	X	Y	
1	2	3	4
н1	531163.82	1396908.15	0.10
н2	531159.43	1396916.93	0.10
н3	531152.36	1396913.39	0.10
н4	531157.74	1396902.66	0.10
н5	531158.27	1396902.93	0.10
н6	531194.18	1396865.44	0.10
н7	531215.14	1396877.28	0.10
н8	531348.52	1396817.21	0.10
н9	531363.44	1396784.55	0.10
н10	531380.62	1396791.03	0.10
н11	531400.53	1396779.90	0.10
н12	531429.47	1396781.38	0.10
н13	531428.26	1396785.86	0.10
н14	531431.63	1396787.48	0.10
н15	531433.51	1396784.09	0.10
н16	531518.68	1396831.09	0.10
н17	531526.67	1396817.39	0.10
н18	531530.79	1396819.40	0.10
н19	531529.79	1396821.51	0.10
н20	531535.63	1396821.37	0.10
н21	531575.66	1396858.58	0.10
н22	531558.05	1396896.31	0.10
н23	531406.75	1396994.07	0.10
н24	531366.25	1397037.22	0.10
н25	531380.93	1397028.91	0.10
н26	531460.01	1397092.75	0.10
н27	531604.83	1397035.58	0.10
н28	531623.04	1397000.26	0.10
н29	531621.92	1396999.61	0.10
н30	531622.92	1396997.88	0.10
н31	531625.68	1396999.50	0.10
н32	531606.27	1397037.16	0.10
н33	531459.67	1397095.03	0.10
н34	531380.73	1397031.33	0.10
н35	531366.99	1397039.11	0.10
н36	531366.28	1397039.98	0.10
н37	531368.38	1397041.42	0.10
н38	531361.46	1397051.59	0.10

Обозначение характерных точек границ	Координаты, м		Средняя квадратическая погрешность положения характерной точки (Mт), м
	X	Y	
1	2	3	4
н39	531355.43	1397047.47	0.10
н40	531362.36	1397037.30	0.10
н41	531363.03	1397037.76	0.10
н42	531363.29	1397037.48	0.10
н43	531273.76	1397004.52	0.10
н44	531156.67	1396938.43	0.10
н1	531163.82	1396908.15	0.10
н45	531160.08	1396903.84	0.10
н46	531194.54	1396867.94	0.10
н47	531215.04	1396879.52	0.10
н48	531350.02	1396818.73	0.10
н49	531364.48	1396787.09	0.10
н50	531380.78	1396793.23	0.10
н51	531401.01	1396781.92	0.10
н52	531426.89	1396783.26	0.10
н53	531426.42	1396784.97	0.10
н54	531424.03	1396783.82	0.10
н55	531420.91	1396790.31	0.10
н56	531431.64	1396795.47	0.10
н57	531434.76	1396788.99	0.10
н58	531433.44	1396788.35	0.10
н59	531434.29	1396786.81	0.10
н60	531519.42	1396833.79	0.10
н61	531527.37	1396820.15	0.10
н62	531527.78	1396820.33	0.10
н63	531524.19	1396826.46	0.10
н64	531534.21	1396832.32	0.10
н65	531537.79	1396826.19	0.10
н66	531533.07	1396823.42	0.10
н67	531534.87	1396823.39	0.10
н68	531573.24	1396859.06	0.10
н69	531556.49	1396894.95	0.10
н70	531441.61	1396969.22	0.10
н71	531431.55	1396975.79	0.10
н72	531405.45	1396992.53	0.10
н73	531364.76	1397035.87	0.10
н74	531274.60	1397002.70	0.10
н75	531158.97	1396937.43	0.10
н76	531166.58	1396905.18	0.10
н77	531163.40	1396903.47	0.10
н78	531162.36	1396904.97	0.10
н45	531160.08	1396903.84	0.10